



Scalabilità nei servizi

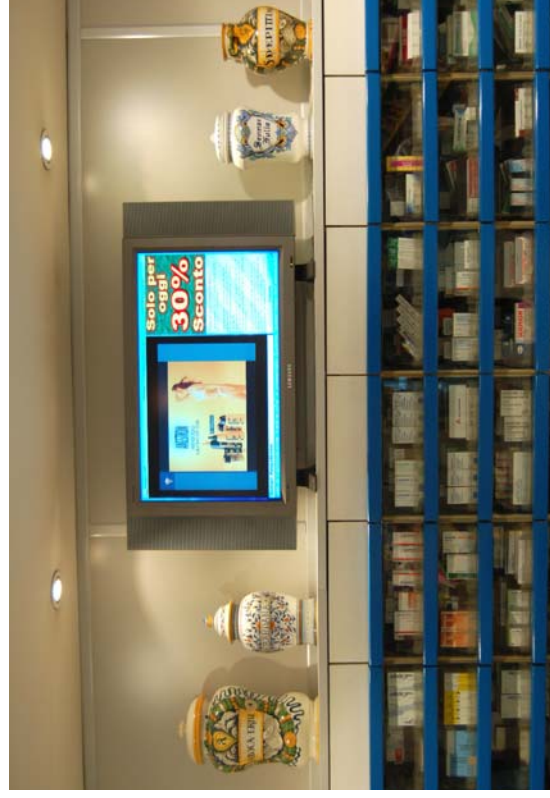
Il Farmacista può scegliere liberamente tra diverse soluzioni di aggiornamento:

- sviluppo ed aggiornamento del software
- accesso alla banca dati Iride di contenuti multimediali
- acquisizione di palinsesti mensili personalizzati.

L'utente potrà così passare da un livello di servizio all'altro in base alle proprie esigenze di comunicazione.

Specifiche hardware

- Caratteristiche minime
- Pentium IV a 1,5 GHz
 - Hard disk da 20 GB
 - Ram 512 MB
 - Scheda Ethernet 10/100
 - Scheda video con risoluzione 1024x768
 - DVD-Rom
 - Mouse e Tastiera wireless (consigliato)
 - Monitor o TV Video con ingresso VGA (16:9 consigliato)



Sistema di Videocomunicazione professionale

- Promuove l'immagine della farmacia
- Cattura l'attenzione del cliente
- Comunica le promozioni commerciali
- Aumenta la redditività
- Divulga i servizi della farmacia
- Supporta il lancio di nuovi prodotti
- Rafforza la pubblicità vista in tv
- Favorisce l'incremento delle vendite
- Genera richieste sui prodotti
- Offre un'immagine innovativa



Fin CSF - CSF Sistemi - CSF Italia
via del Ciavattino - 03012 Anagni (FR) - tel +39 0775 77 71 fax +39 0775 72712
numero verde 800869017 - www.gruppocsf.com - sistemairide@gruppocsf.com

CSF Sistemi
fornitore ufficiale delle banche dati
del farmaco e parafarmaco
MEF DA TA SOGEI



CERT. N° 9151 CSF
CSF Sistemi Srl
Sistema Gestione
Qualità Certificato



Dep. IRIDE 070920 Rev. 0

Semplicità di gestione
video, filmati flash,
testo, immagini,
news verticali e orizzontali

Sistema Iride

Videocomunicazione e Promozione Professionale in farmacia

Il Sistema IRIDE rappresenta la nuova soluzione per la Videocomunicazione professionale in farmacia, permette infatti di costruire il proprio palinsesto informativo in maniera facile e flessibile. La struttura del software consente una estrema flessibilità e dinamicità temporale nella gestione dei contenuti, permettendo al tempo stesso un controllo accurato dei molteplici formati multimediali.

architettura del sistema

Il Sistema IRIDE può essere configurato in molti modi diversi in base alle caratteristiche ed alle esigenze del Farmacista. La configurazione minima è costituita da un server interno alla farmacia che si occupa sia della gestione dei contenuti sia della loro presentazione sui monitor. Ad ogni client possono essere collegati da uno fino al massimo di quattro monitor in modalità clone (stesso contenuto su tutti i monitor).

banca dati contenuti multimediali

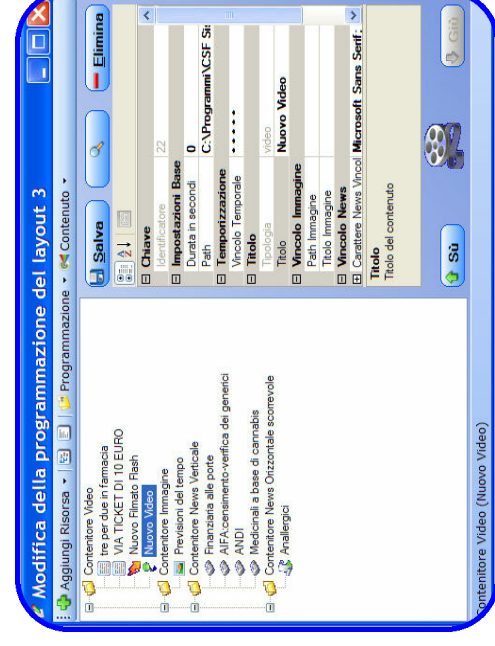
Attraverso l'accesso telematico via Internet alla Banca Dati Iride, il Farmacista può creare in piena autonomia i propri palinsesti personalizzati. La Banca Dati Iride è stata strutturata per tipologia di contenuti ed in modo tematico così da essere facilmente navigabile. Sono inoltre disponibili "spot pubblicitari" di aziende farmaceutiche e "pillole informative" che contengono consigli ed informazioni salutistiche.



Contenuti visualizzabili massima libertà nei contenuti

Si possono riprodurre molti tipi di contenuti ed in particolare possono essere visualizzati:
Video, in vari formati wmv, mpg, mpeg, avi e divx;
Immagine, un qualunque formato di immagine jpeg, gif statiche o dinamiche. BMP
Flash, un qualunque contenuto Flash.
Testo, può essere visualizzato del contenuto in formato testuale con diverse font e colori.
News orizzontale, possono essere visualizzate delle News con testo scorrevole ed alcuni "effetti speciali".
News verticale, possono essere visualizzate delle News statiche in formato testuale

Scalabilità nei servizi
aggiornamento software
accesso alla banca dati Iride
palinsesti personalizzati



CPMS

sistema evoluto di Content and Presentation Management System

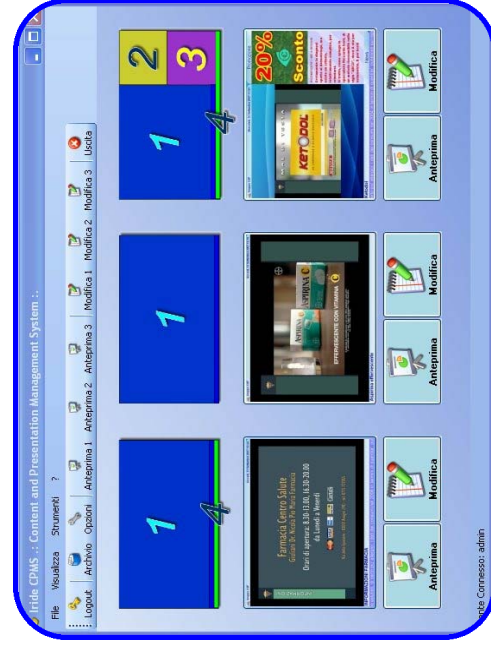
Con il Sistema IRIDE il farmacista può facilmente costruire il proprio palinsesto comunicando alla clientela:

- Servizi della farmacia
- Orari e turni
- Promozioni
- Sconti
- Consigli professionali
- Giornate a tema
- Pillole della salute
- Spot pubblicitari

Semplicità di gestione layout preimpostati per un utilizzo immediato

Il Sistema Iride consente attualmente l'utilizzo di tre layout preimpostati, il più semplice a schermo intero per la visualizzazione di filmati, uno misto che oltre ai filmati visualizza le news scorrevoli ed il più complesso suddiviso in 4 aree informative:

1. Filmati, Flash e Testo
2. Immagini
3. News
4. News scorrevoli



Gestione elimina code ottimizza il lavoro

Il Sistema IRIDE è dotato della funzionalità centralizzata di gestione della coda sul punto vendita, è possibile attivarla nel layout 3 al posto dell'immagine rotante ed indica il numero progressivo del cliente da servire. E' possibile gestire la coda da tutte le postazioni remote che possono far scorrere il numero attraverso un dispositivo software (toolbar) da installare sui vari client al banco di vendita.

